



**КОМИТЕТ ИМУЩЕСТВЕННЫХ ОТНОШЕНИЙ  
АДМИНИСТРАЦИИ ПЕРМСКОГО МУНИЦИПАЛЬНОГО ОКРУГА**

**РЕШЕНИЕ**

о размещении объектов № 1242

Пермский край  
Пермский округ

16.05.2024

Комитет имущественных отношений администрации Пермского муниципального округа разрешает Акционерному обществу «Газпром газораспределение Пермь» (ИНН 5902183841, ОГРН 1025900512670, почтовый адрес: 614000, г. Пермь, ул. Петропавловская, 43)

размещение объекта «Газопровод-ввод по адресу: Цветочная ул 20, Кондратово д» (газопровод давлением до 1.2 Мпа, для размещения которого не требуется разрешения на строительство)

на землях государственная собственность на которые не разграничена

на срок 1 год

Местоположение Пермский край, Пермский муниципальный округ, д. Кондратово

Приложение: схема предполагаемых к использованию земель или части земельного участка.

Особые условия использования:

- 1) При размещении газопровода учесть параметры ширины проезда улично-дорожной сети, во избежание сужения полосы отвода дороги.
- 2) При условии получения разрешения на производство земляных работ.

Заместитель председателя комитета

  
(подпись, печать) М.В. Королева



# Схема предполагаемых к использованию земель или части земельного участка

Объект: "Газопровод-ввод по адресу: Цветочная ул 20, Кондратово д"

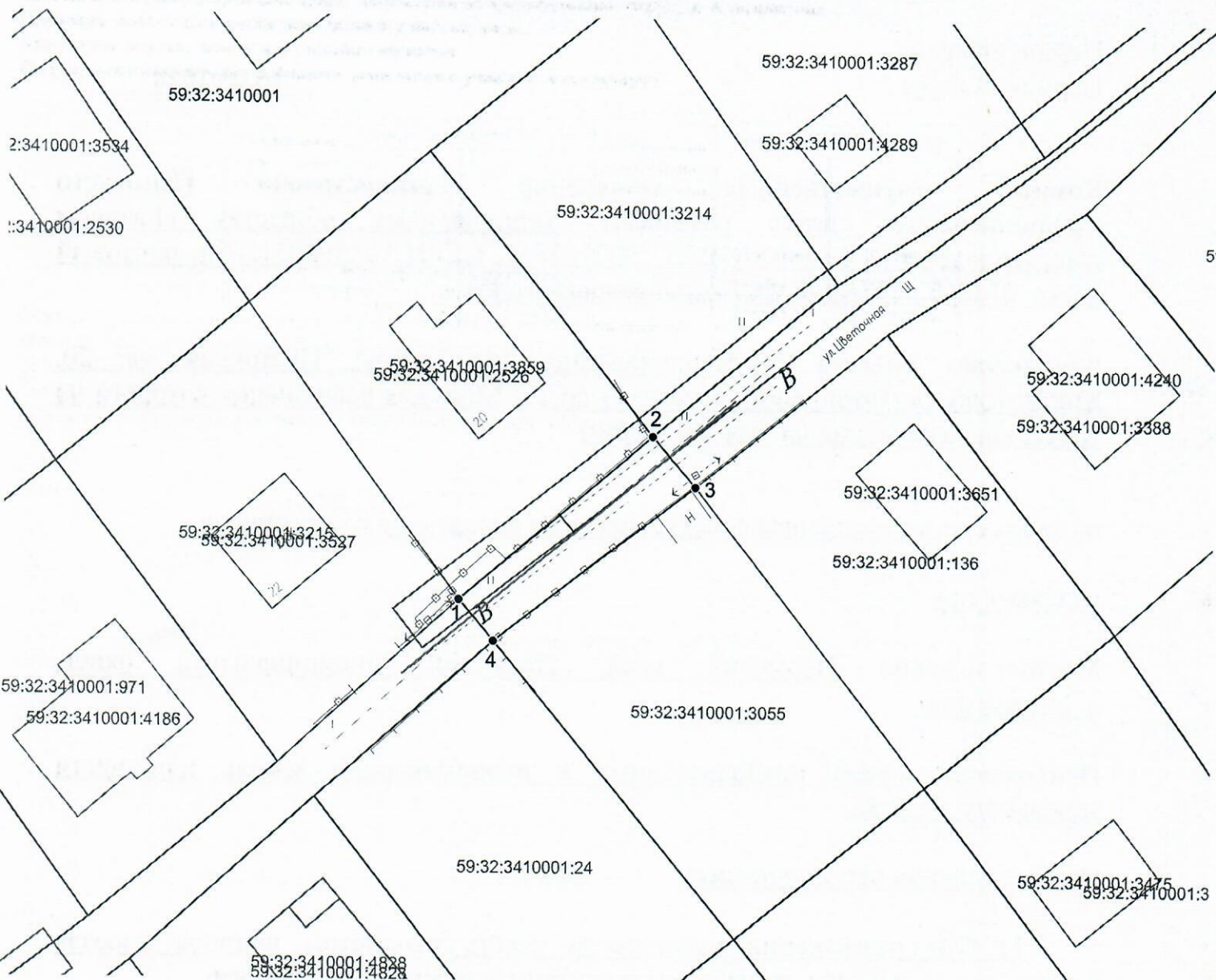
Местоположение: Пермский край, Пермский муниципальный округ, д. Кондратово

Площадь земель или части земельного участка, кв.м.: 102

Категория земель: земли населённых пунктов

Вид разрешенного использования земельного участка: отсутствует

Обозначение характерных точек границ	Координаты (МСК -59)		Обозначение характерных точек границ	Координаты (МСК -59)	
	X	Y		X	Y
№			№		
ЗУ1			3	514874.67	2223269.10
1	514865.27	2223249.66	4	514861.92	2223252.52
2	514878.76	2223265.57	1	514865.27	2223249.66



Масштаб 1:500

### Условные обозначения:

- — ● - граница предполагаемых к использованию земель или части земельного участка
- 1 — 2 - граница земельного участка ранее учтенного в ЕГРН
- — — - граница кадастрового квартала
- 59:32:3410001 - кадастровый номер квартала
- 59:32:3410001:2526 - кадастровый номер земельного участка в кадастровом квартале
- — — - граница объекта капитального строительства
- — — - проектируемый газопровод
- — — - существующий газопровод

### Описание границ смежных землепользователей:

от т.2 до т.3, от т.4 до т.1 - земли неразграниченной государственной (муниципальной) собственности;  
от т.1 до т.2 - 59:32:3410001:2526;  
от т.3 до т.4 - 59:32:3410001:3055.

Заявитель

*OK*

(подпись, расшифровка подписи)

МП

(для юридических лиц и ИП)

Косачев О.В., по доверенности

№ 2060 от 08.12.2023

Верно